

Hiermit trete ich dem Freundeskreis Ratsgymnasium Rotenburg seit 1956 e.V., Gerberstr. 14, 27356 Rotenburg/Wümme bei und ermächtige den Verein, meinen jährlichen Beitrag in Höhe von

25,- Euro 50,- Euro _____ €

meine Spende in Höhe von _____ €

Bitte nennen Sie uns den Verwendungszweck der einmaligen Spende

von dem unten angegebenen Konto per Lastschrift einzuziehen.

Vorname / Name des Kontoinhabers / der Kontoinhaberin*

Straße* Hausnummer*

PLZ* Ort*

E-Mail*

Telefon optional Mobil optional

IBAN*

BIC* Geldinstitut*

Ja, ich stimme der Speicherung meiner Daten zu. Die ausführlichen Informationen gemäß der Datenschutzgrundverordnung (DSGvO) sind jederzeit unter <https://wp.ratsgymnasium-row.de/schule-und-organisation/datenschutz/> abrufbar.*

* Diese Felder sind Pflichtfelder und müssen gefüllt werden.

Ort, Datum

Unterschrift

HINWEIS: Sie können innerhalb von acht Wochen, beginnend mit dem Belastungsdatum, die Erstattung des belasteten Betrages verlangen. Es gelten dabei die mit Ihrem Kreditinstitut vereinbarten Bedingungen. Die Fördermitgliedschaft kann mit einer Frist von einem Monat zum Jahresende gekündigt werden.

QUALITÄTSSIEGEL

Perspektiven für noch bessere Arbeit am Ratsgymnasium Rotenburg



Kompetenzanalyse



Freundeskreis
**RATS GYMNASIUM
ROTENBURG**
seit 1956 e.V.

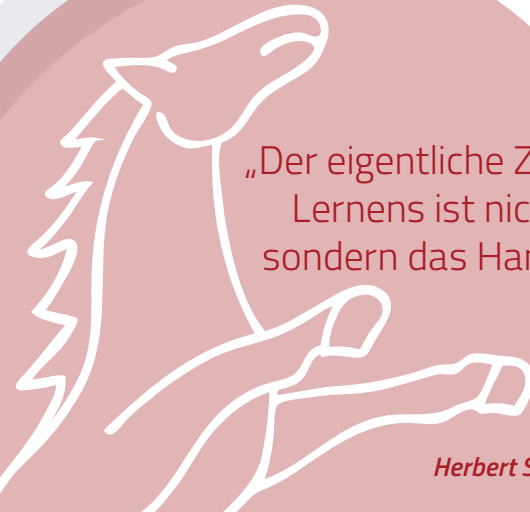


Freundeskreis
**RATS GYMNASIUM
ROTENBURG**
seit 1956 e.V.



Gerberstraße 14 . 27356 Rotenburg/Wümme
Telefon: 042 61 983 35 35
E-Mail: freundeskreis@ratsgymnasium-row.de
Web: <https://wp.ratsgymnasium-row.de/schule-und-organisation/freundeskreis/>

„Der eigentliche Zweck des Lernens ist nicht das Wissen, sondern das Handeln.“



Herbert Spencer 1820 - 1903

WIR FÖRDERN z.B. ...

... gesunde Ernährung
in unserer
Cafeteria ...



... die Anschaffung von
Kickern zur Gestaltung
von Pausen ...



... die Ausrüstung
unserer Chöre,
Bands, Bläser-
und Streicher-
klassen ...



... die Teilnahme
an Sportevents ...



... die digitale
Schule und
gemeinsames
Lernen ...

... Wettbewerbe
auf Landes- und
Bundesebene ...



... den
Winterball ...



... Schulplaner
für den jeweiligen
gesamten 5. Jahrgang ...



ICH MÖCHTE DEN VEREIN GERN UNTERSTÜTZEN. ABER WIE?

UNSERE SCHWERPUNKTE

Der Zweck dieses Vereins ist die Förderung und Pflege insbesondere der musischen, kulturellen und sportlichen Aktivitäten sowie der Verbindung zwischen Eltern, Lehrkräften, Schülerinnen und Schülern des Ratsgymnasiums in Rotenburg an der Wümme.

FÖRDERMITGLIEDSCHAFT

Eine besondere Möglichkeit der Mithilfe bietet die Fördermitgliedschaft. Ihr regelmäßiger Beitrag unterstützt unsere Arbeit nachhaltig.

SPENDEN FÜR PROJEKTE

Mit Ihrer Zuwendung für eines unserer Projekte können wir zielgenau und effektiv dort helfen, wo es wirklich nötig ist. Sprechen Sie uns an!

BÜNDNISPARTNER WERBEN

Je größer das Bündnis unserer Förderer ist, desto mehr können wir bewegen. Wir danken für Ihre Unterstützung!