



Landkreis  
Rotenburg  
(Wümme)

# Umbau, Sanierung und Teilersatzbau am Ratsgymnasium

Bericht

Stand: 13.03.2023

[www.lk-row.de](http://www.lk-row.de)

# Umbau, Sanierung und Teilersatzbau am Ratsgymnasium

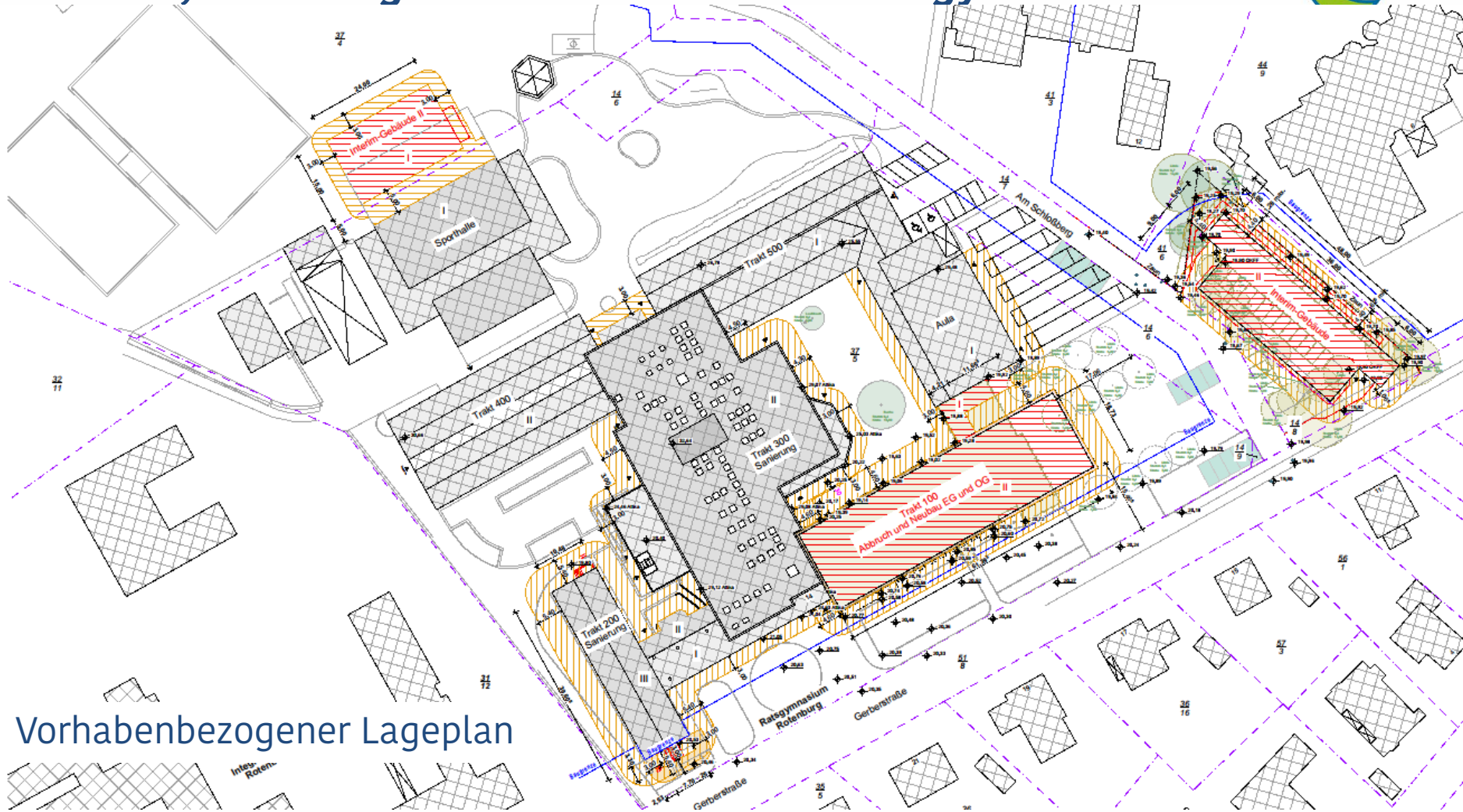


Der Landkreis Rotenburg (Wümme) plant das Ratsgymnasium umfassend zu sanieren und in Teilen zu erneuern. Hintergrund der geplanten Maßnahme war die Wiedereinführung von G9 ab dem Schuljahr 2020/21 sowie der festgestellte Sanierungs- und Umbaubedarf.

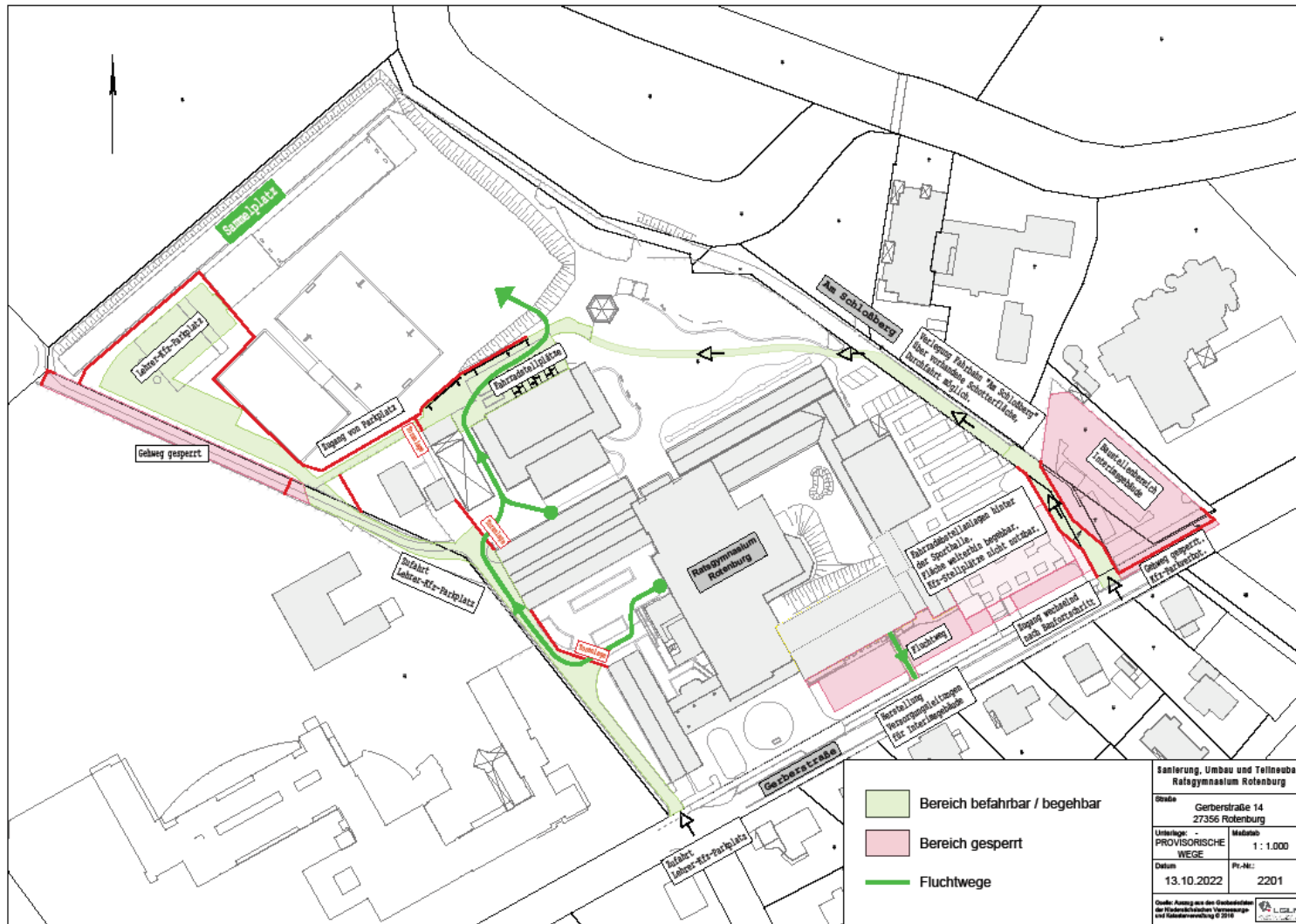
Das Vorhaben wird während des laufenden Schulbetriebs umgesetzt. Das stellt alle Beteiligten vor besondere Herausforderungen. Für die geplanten Maßnahmen am 100er und 300er Trakt sind Ersatzräumlichkeiten zu stellen. Hierfür werden zwei Containeranlagen bereitgestellt und zwei Klassenräume in der benachbarten Pestalozzischule. Das Lehrerzimmer wird interimweise in der Aula untergebracht.

Die Planung erfolgte im Austausch mit der Schule, um die Bedarfe zukünftig bestmöglich zu bedienen. Insbesondere für die Fachbereiche Kunst, Naturwissenschaften und die Ausstattung der Bibliothek fanden intensive Beteiligungen und Erarbeitungen in Kleingruppen statt.

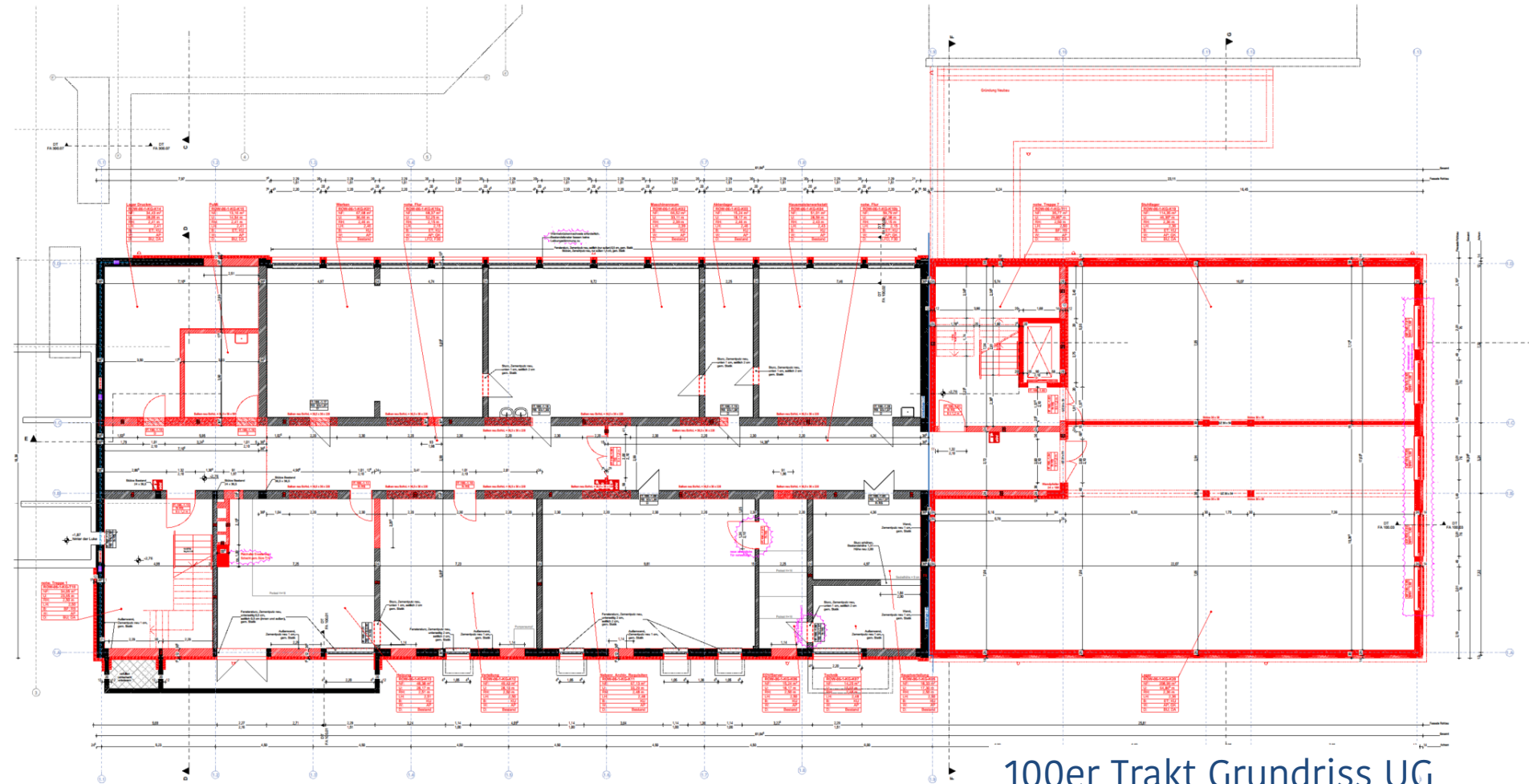
# Umbau, Sanierung und Teilersatzbau am Ratsgymnasium



Vorhabenbezogener Lageplan



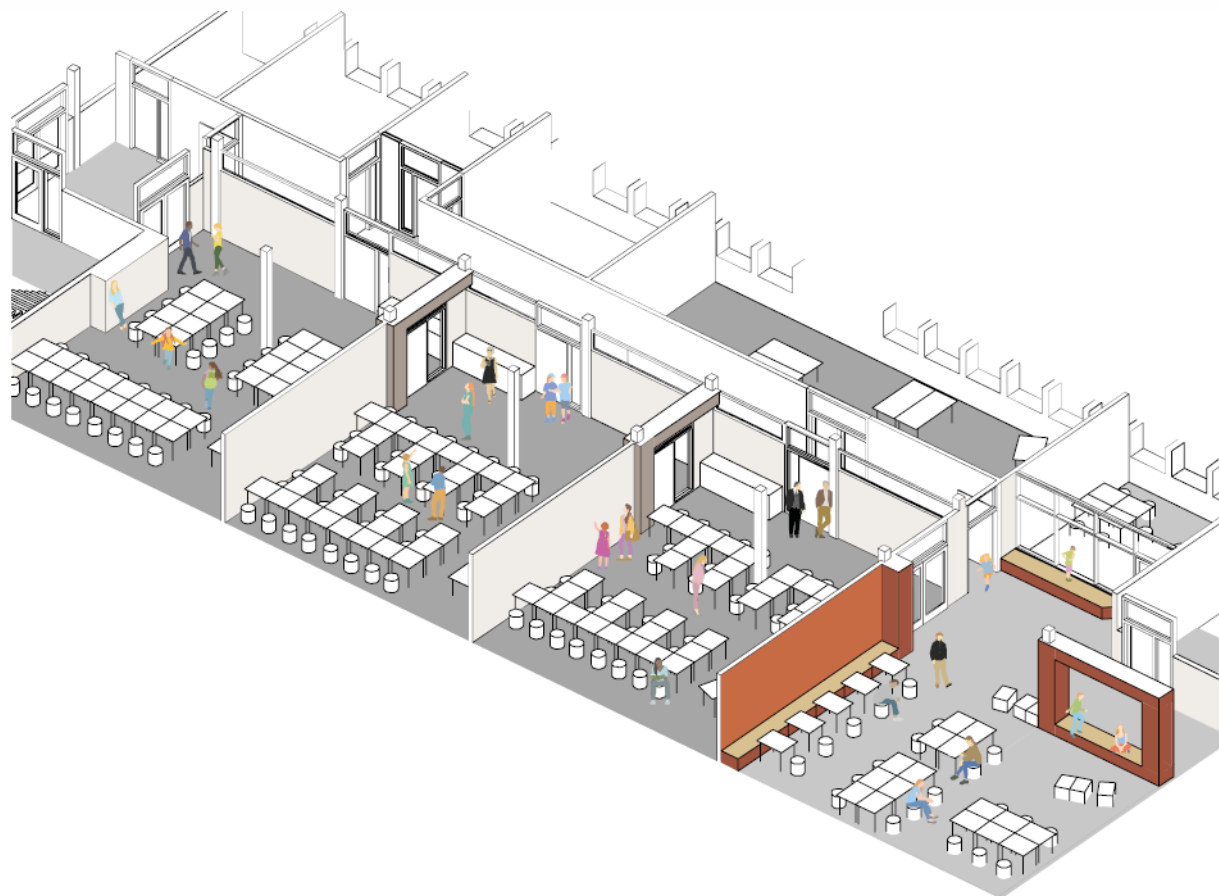
# Umbau, Sanierung und Teilersatzbau am Ratsgymnasium



100er Trakt Grundriss UG



# Umbau, Sanierung und Teilersatzbau am Ratsgymnasium

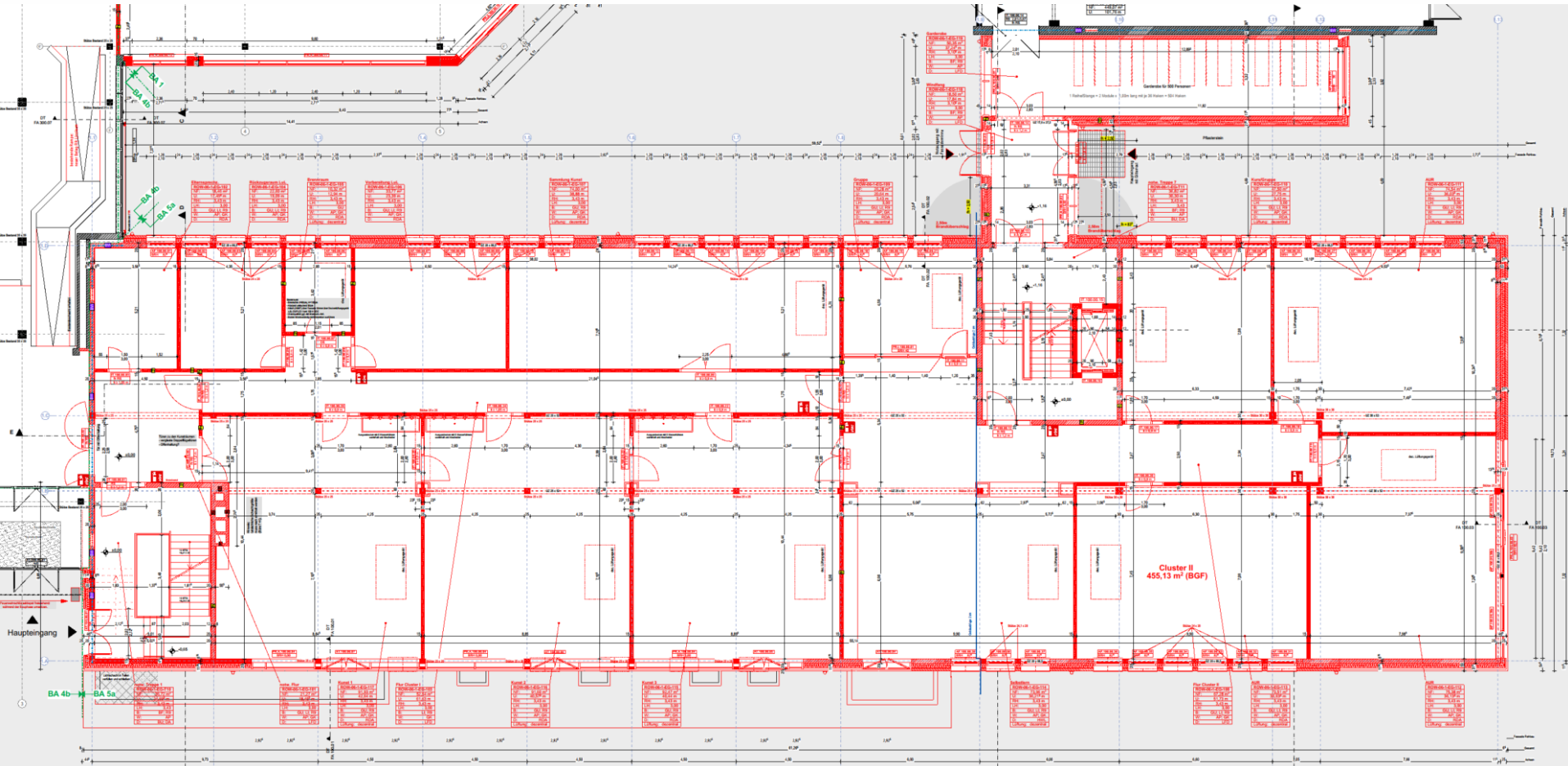


100er Kunstfachräume

[www.lk-row.de](http://www.lk-row.de)



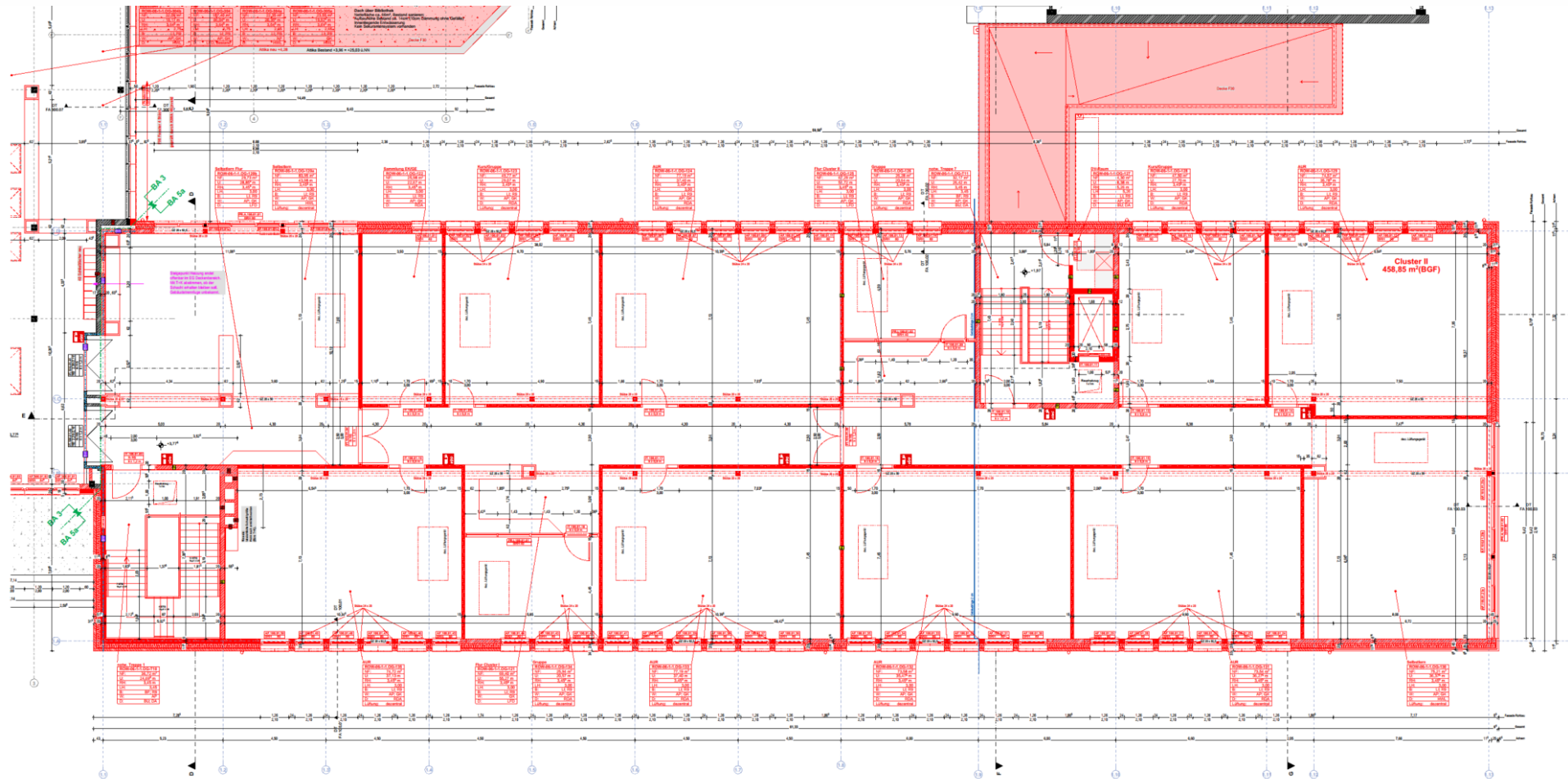
# Umbau, Sanierung und Teilersatzbau am Ratsgymnasium



100er Trakt Grundriss EG

[www.lk-row.de](http://www.lk-row.de)

# Umbau, Sanierung und Teilersatzbau am Ratsgymnasium

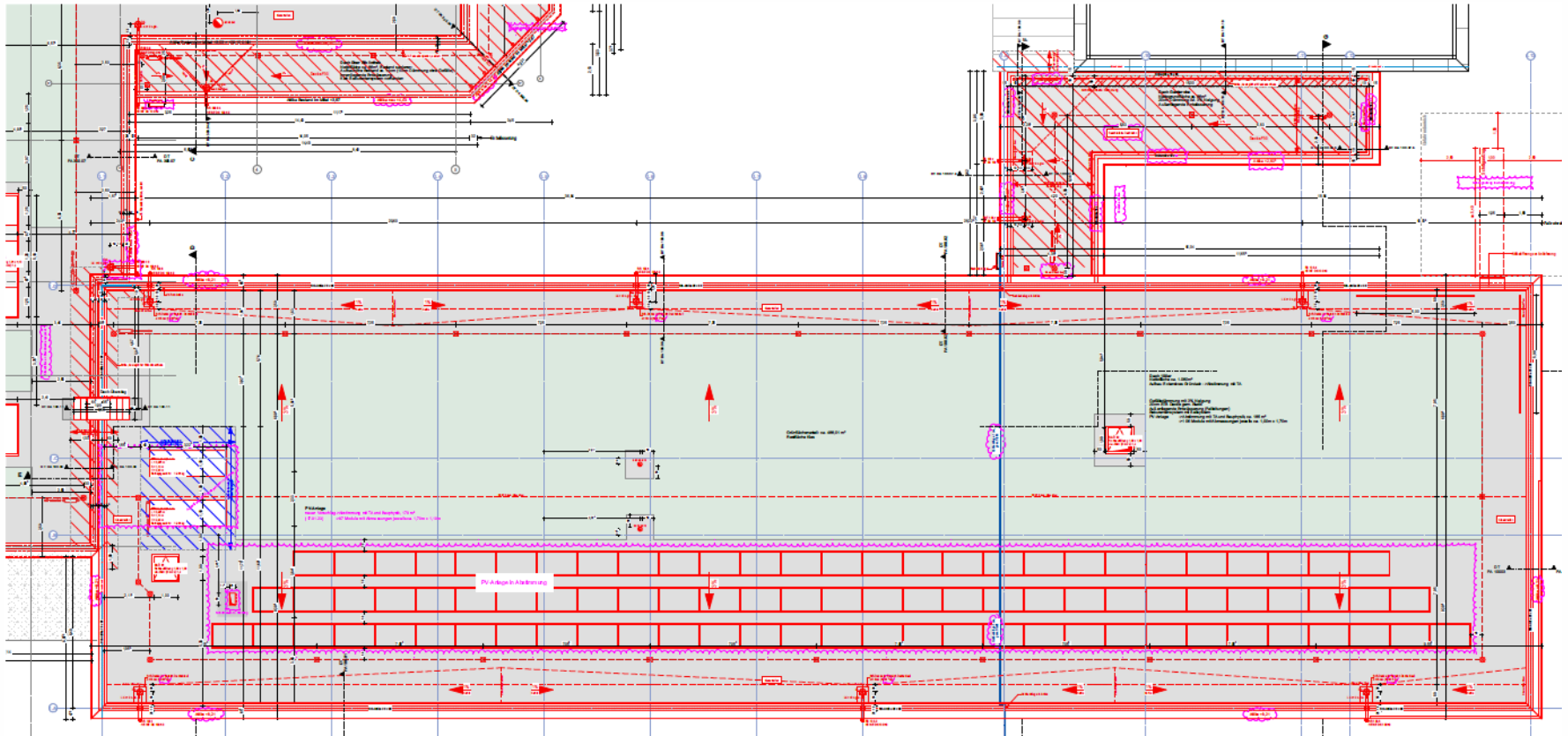


100er Trakt Grundriss OG

[www.lk-row.de](http://www.lk-row.de)



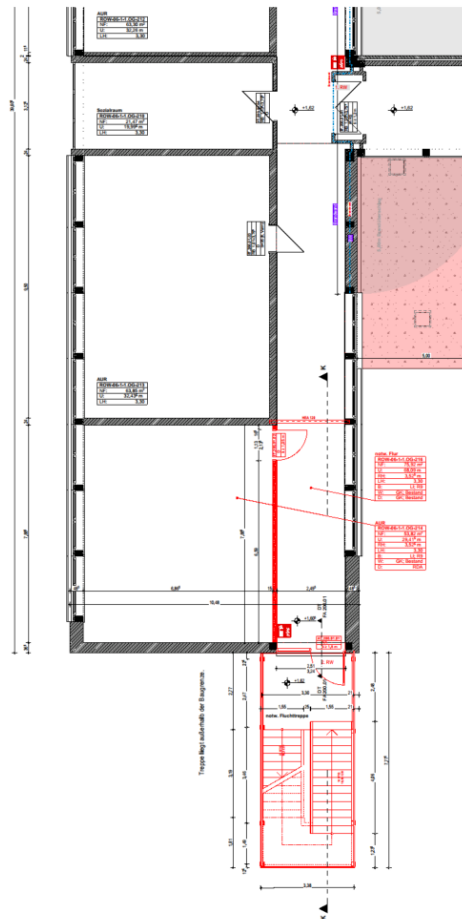
# Umbau, Sanierung und Teilersatzbau am Ratsgymnasium



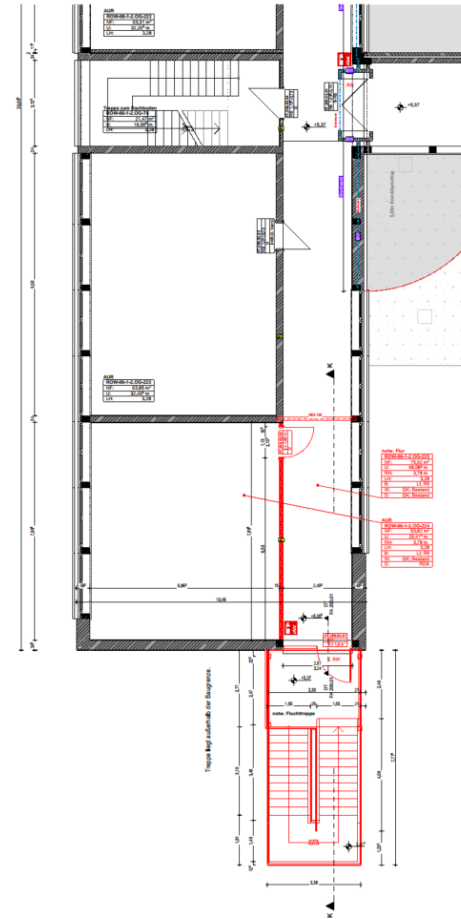
100er Trakt Dachaufsicht

[www.lk-row.de](http://www.lk-row.de)

# Umbau, Sanierung und Teilersatzbau am Ratsgymnasium



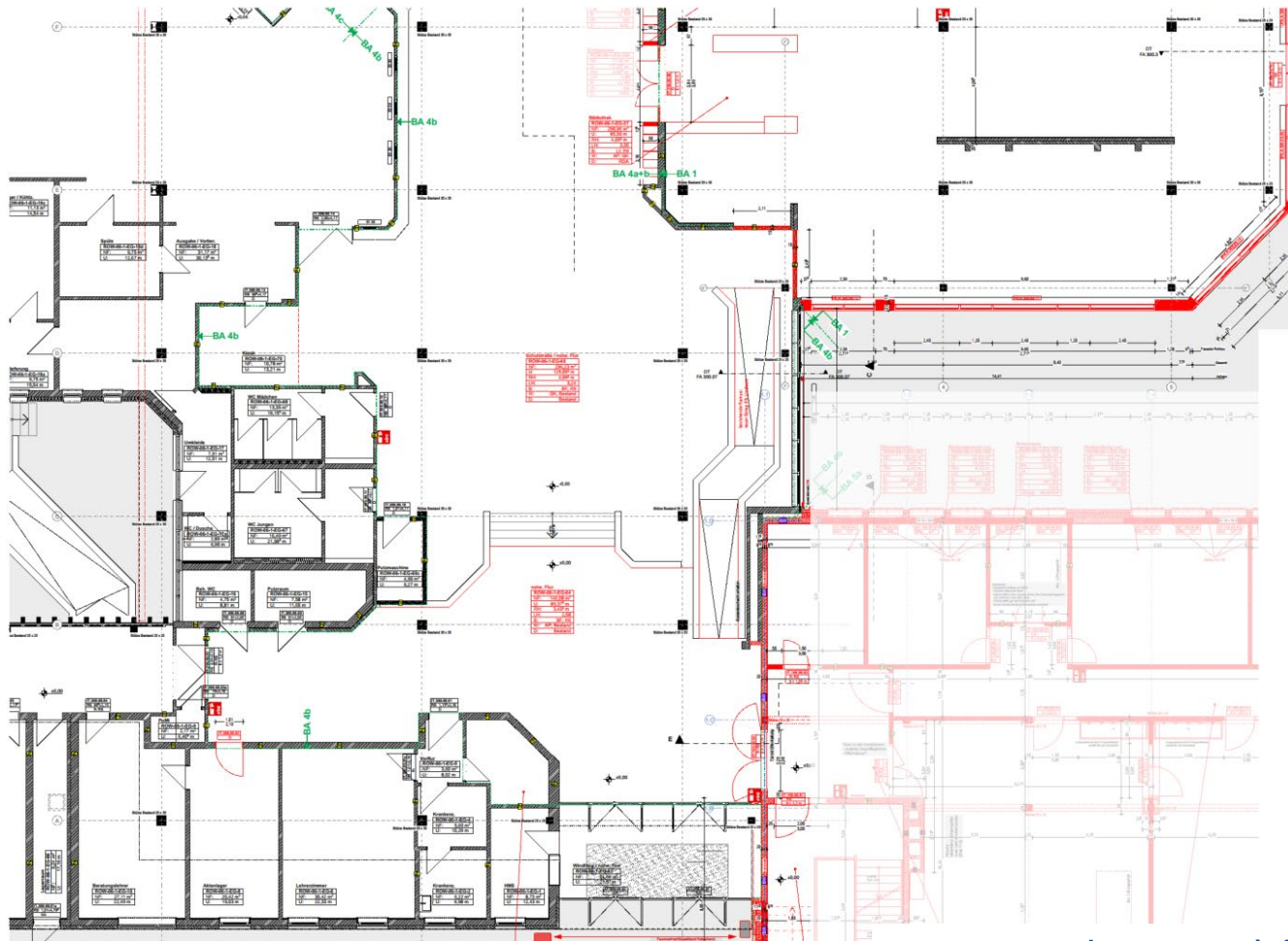
1. Obergeschoss - Südseite



2. Obergeschoss - Südseite

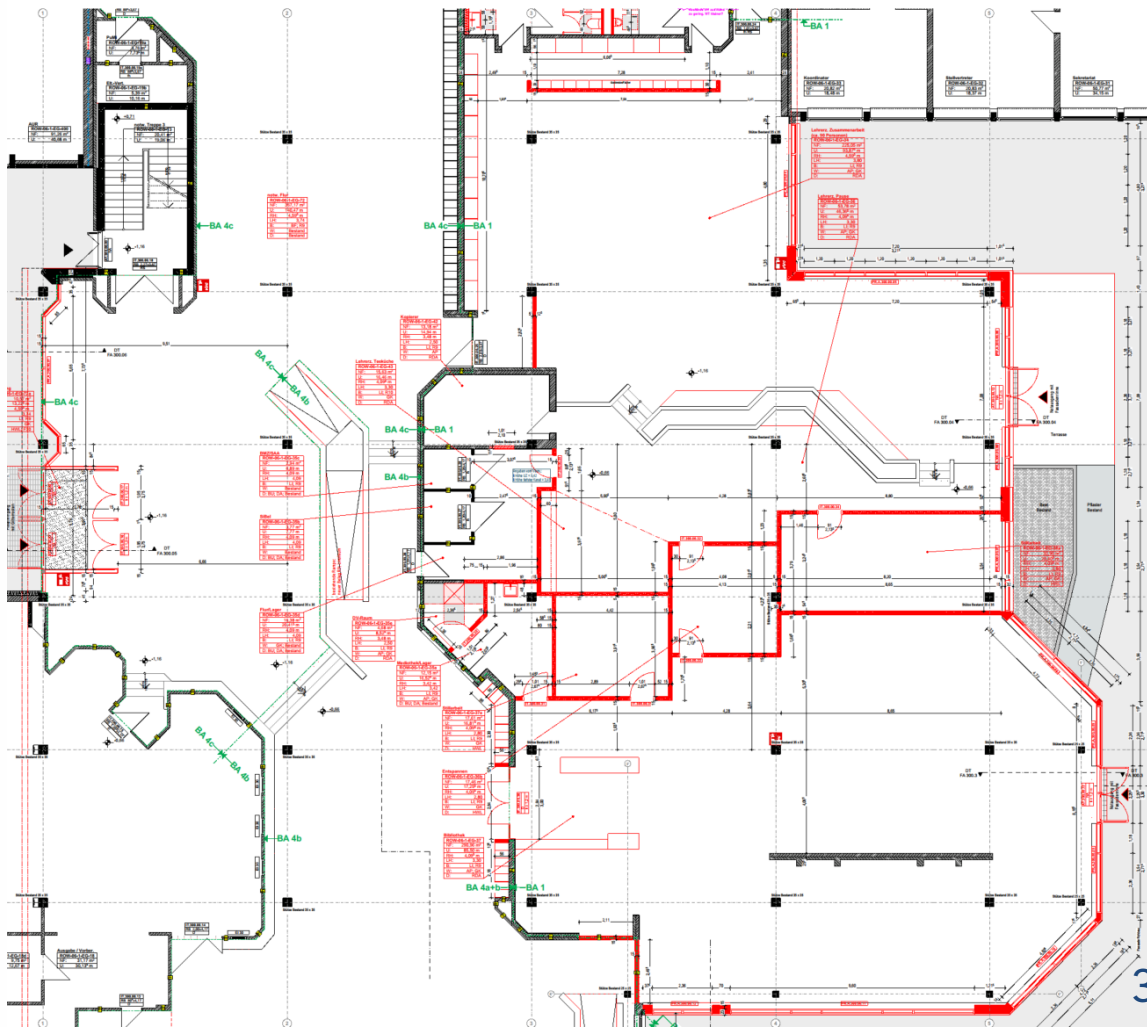
200er Trakt Grundriss 1. + 2. OG

# Umbau. Sanierung und Teilersatzbau am Ratsgymnasium



300er Trakt Grundriss EG – Teil 1

# Umbau, Sanierung und Teilersatzbau am Ratsgymnasium



300er Trakt Grundriss EG – Teil 2

# Umbau, Sanierung und Teilersatzbau am Ratsgymnasium



Bibliothek und Lehrerzimmer

- Boxen ermöglichen besondere Nutzungen
- Aufgreifen der Farbigkeit aus Gesamtkonzept



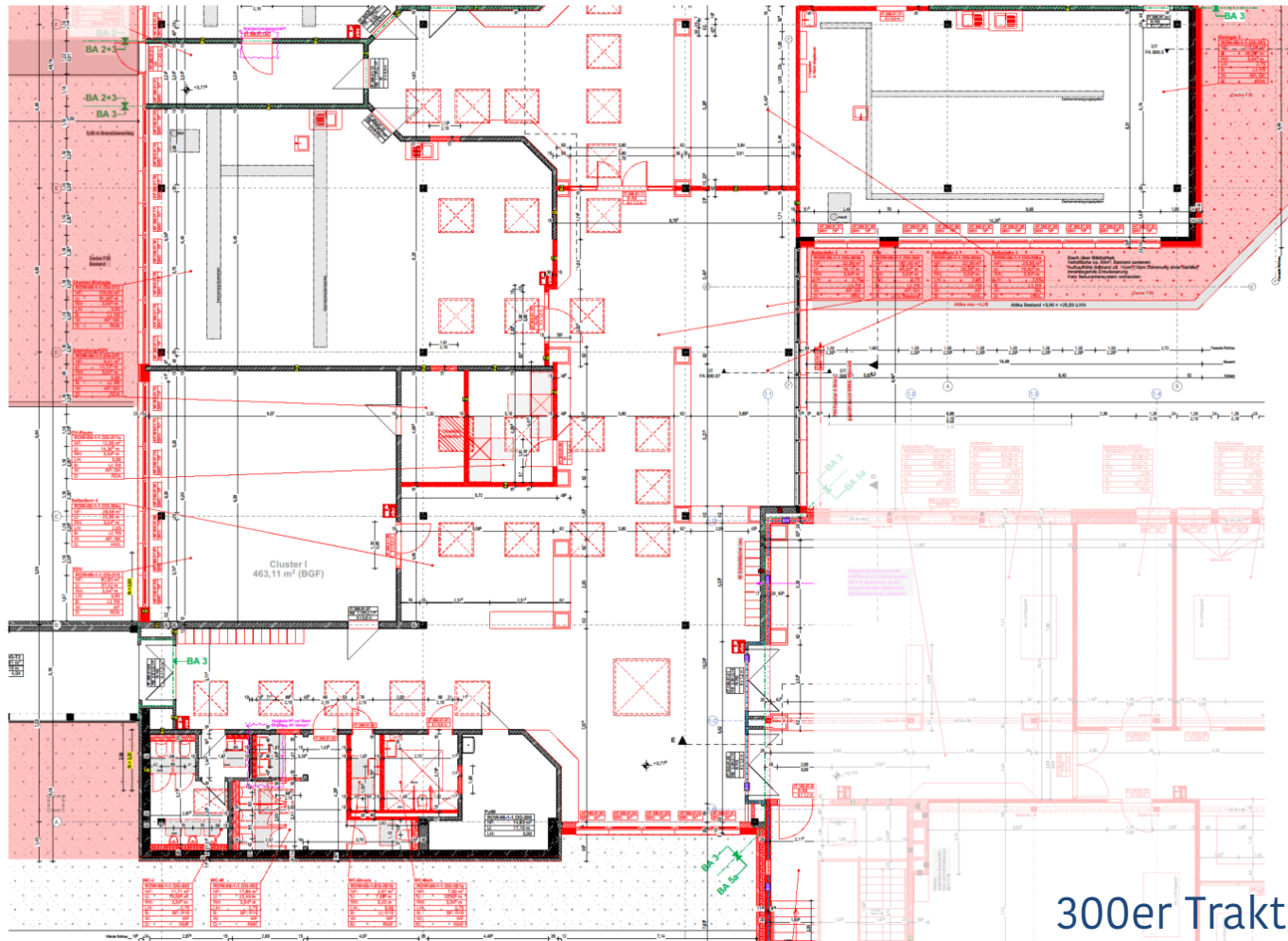
300er Bibliothek und Lehrerzimmer

[www.lk-row.de](http://www.lk-row.de)



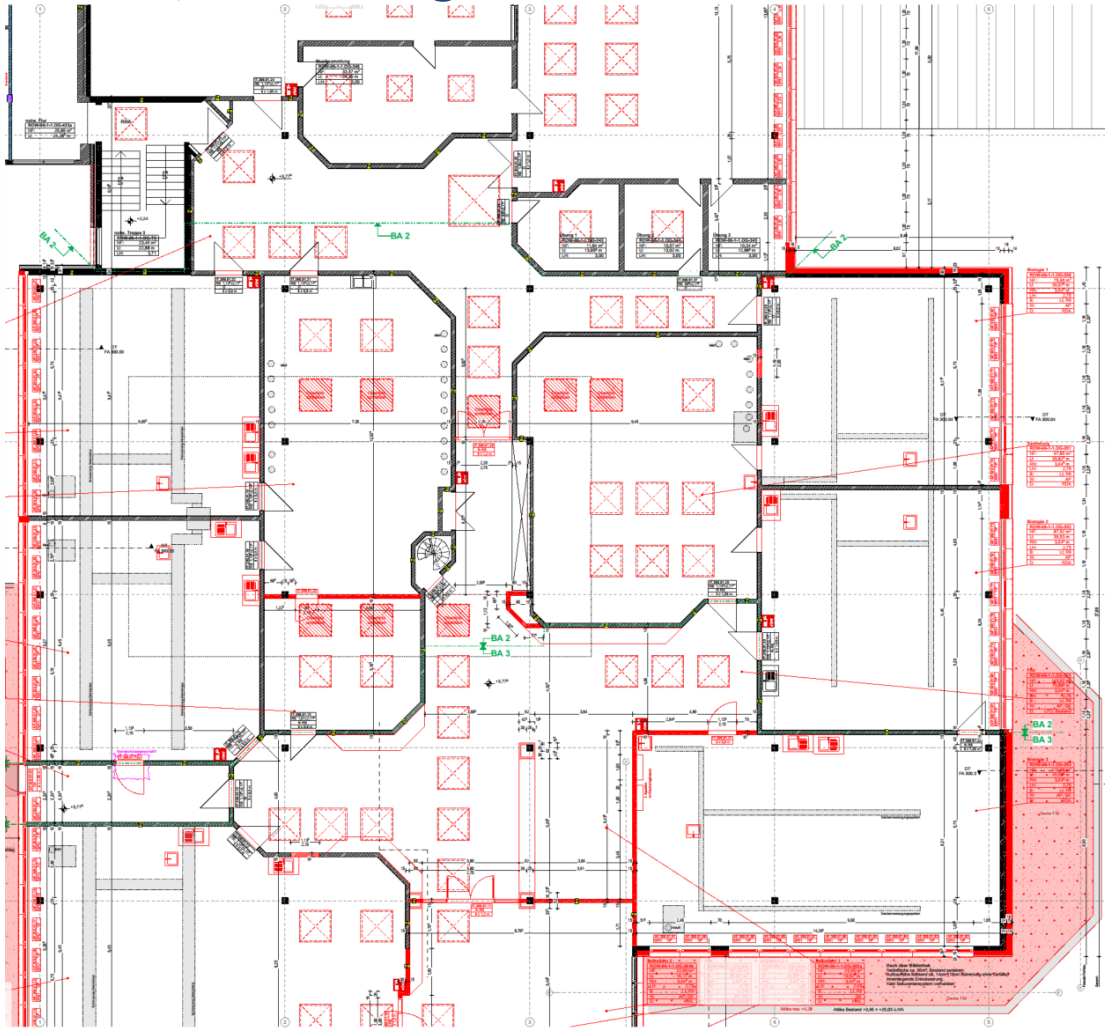


# Umbau, Sanierung und Teilersatzbau am Ratsgymnasium



300er Trakt Grundriss OG – Teil 1

# Umbau, Sanierung und Teilersatzbau am Ratsgymnasium



300er Trakt Grundriss OG – Teil 2

# Umbau, Sanierung und Teilersatzbau am Ratsgymnasium



300er Trakt Bio-/ Chemiefachräume



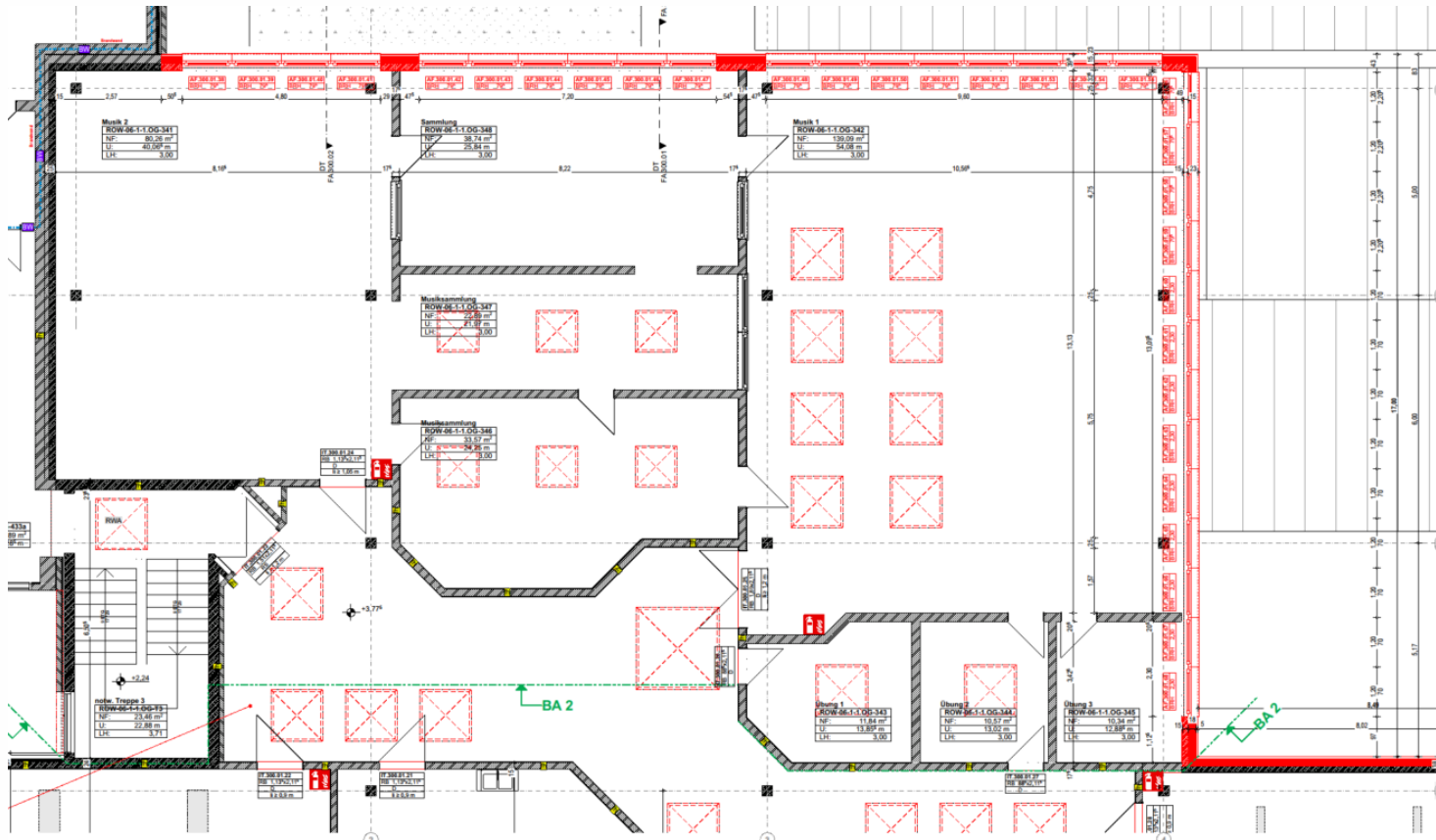
# Umbau, Sanierung und Teilersatzbau am Ratsgymnasium



300er Trakt Bio-/ Chemiefachräume –  
Medienliftsysteme zur Versorgung der Schülertische mit Gas und Strom



# Umbau, Sanierung und Teilersatzbau am Ratsgymnasium



300er Trakt Grundriss OG – Teil 3

# Umbau, Sanierung und Teilersatzbau am Ratsgymnasium



# Umbau, Sanierung und Teilersatzbau am Ratsgymnasium



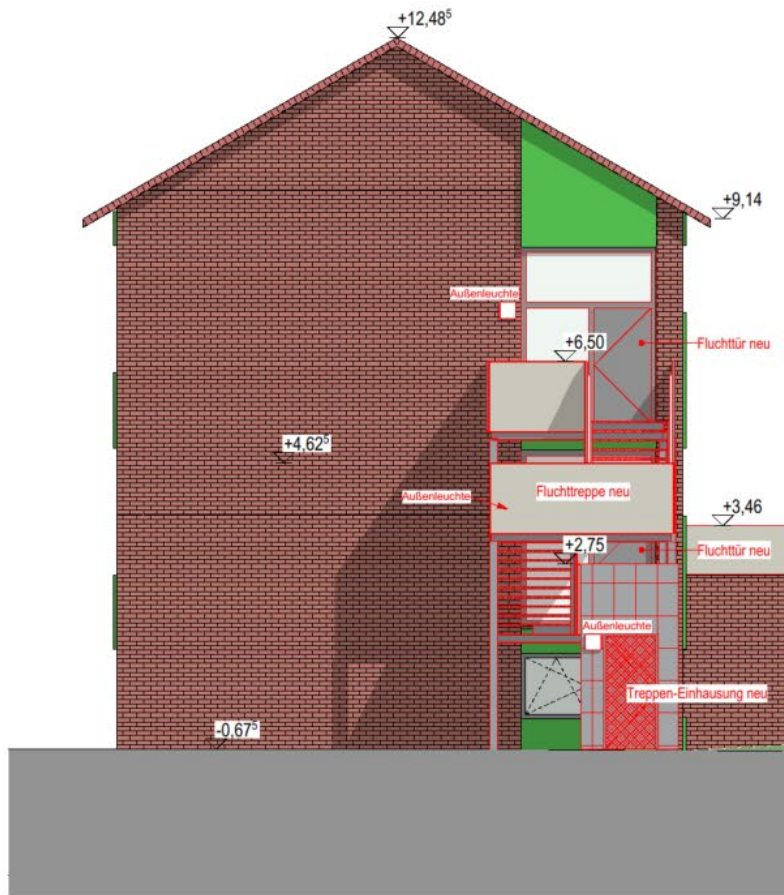
100.3 - AN O Trakt 100 / Übergang - Ansicht Ost

1:100

Fassade 100er Trakt – Übergang Aula



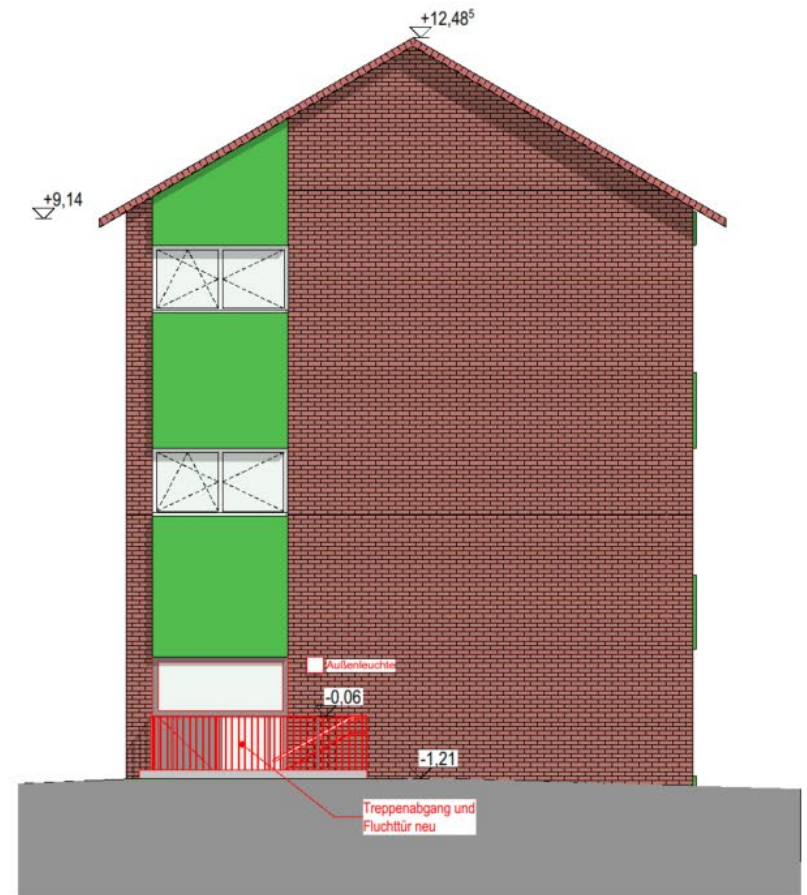
# Umbau, Sanierung und Teilersatzbau am Ratsgymnasium



200.1 - AN S

Ansicht Süd Straßenseite

1:100



200.3 - AN N

Ansicht Nord

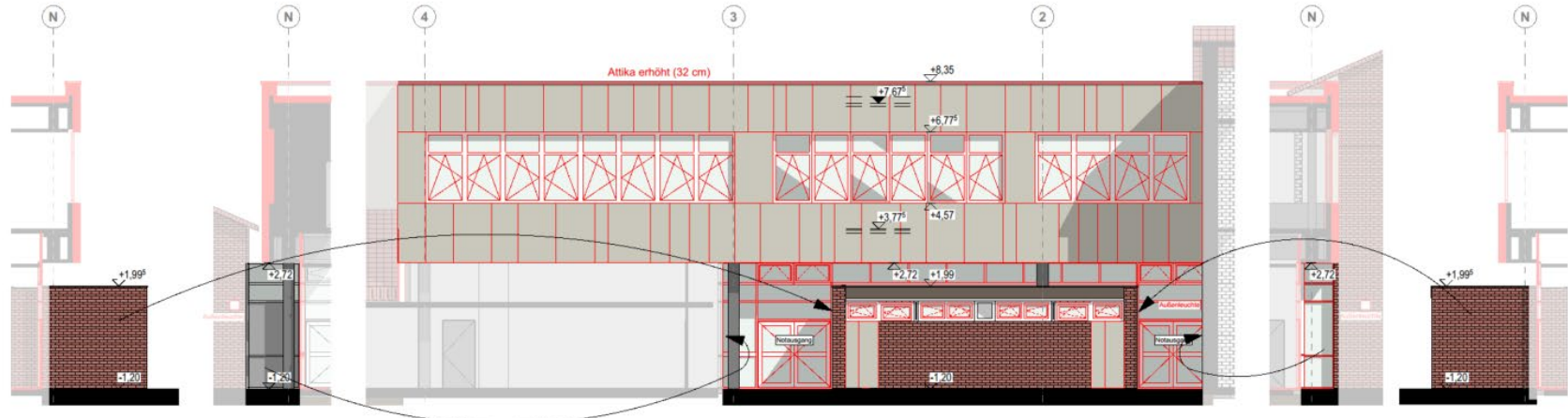
1:100

Giebelfassaden 200er Trakt

# Umbau, Sanierung und Teilersatzbau am Ratsgymnasium



Fassade 300er Trakt – entlang Innenhof



Fassade 300er Trakt – vom Sportplatz



# Umbau, Sanierung und Teilersatzbau am Ratsgymnasium



Fassade 300er Trakt – entlang Serenaden Hof

# Umbau, Sanierung und Teilersatzbau am Ratsgymnasium



## Geplante Maßnahmen am 100er Trakt

- Abbruch des Bestands bis auf das Untergeschoss; Teile des Kellers werden umstrukturiert und die technischen Anlagen erneuert
- Neubau von Erd- und 1. Obergeschoss sowie Erweiterung des Untergeschosses, außerdem Neubau eines Verbindungsgangs zur Aula samt vorgelagerter Garderobe,
- Ausführung des Dachs als Gründach (extensiv) und Verortung von Photovoltaikanlagen (30 Kilowatt Peak)
- Energiestandard des Neubau 100er Trakt: Effizienzgebäude 55
- künftige Raumnutzungen
  - Untergeschoss: Technikräume, Lager, Werkraum
  - Erdgeschoss: Fachräume Kunst, Allg. Unterricht, Elternsprechzimmer, Vorbereitungs- und Rückzugsräume Lehrer/innen, Selbstlernbereiche
  - Obergeschoss: Allg. Unterricht, Selbstlernbereiche

# Umbau, Sanierung und Teilersatzbau am Ratsgymnasium



## Geplante Maßnahmen am 300er Trakt

- Erdgeschoss: Sanierung der Schulstraße (Flurbereich), Umbau der angrenzenden Bibliothek und des Lehrerzimmers (inkl. WC-Anlagen), Sanierung der Schüler-WCs zwischen 400er- und 500er- Trakt,
- Obergeschoss: Erneuerung der Fachunterrichtsräume Biologie und Chemie inkl. Sammlung und Vorbereitung, Sanierung des Technikraums, Erweiterung der Flurbereiche und Umwidmung zu Selbstlernzonen (analog 100er Trakt)
- Dach und Fassade: energetische Sanierung der Gebäudehülle nach GEG, Erneuerung der Lüftungszentrale, Ausführung eines Gründachs (extensiv)

# Umbau, Sanierung und Teilersatzbau am Ratsgymnasium



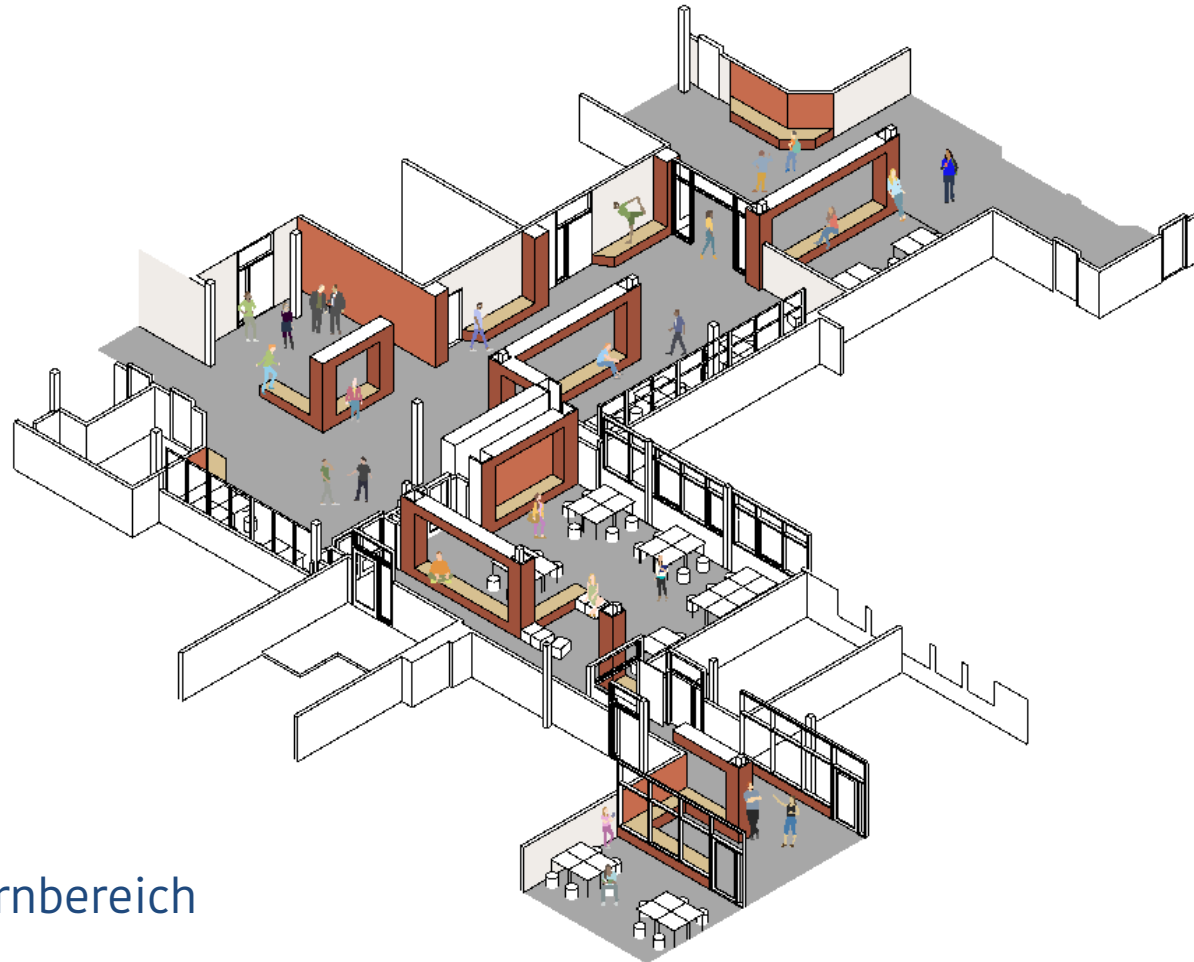
## Flexible Grundrissgestaltung

Die Grundrisse im Erd- und Obergeschoss sind so gestaltet, dass räumliche Cluster in Größen zwischen 455m<sup>2</sup> und 514m<sup>2</sup> entstehen. Diese ermöglichen eine flexible Nutzung in den Verkehrsbereichen, da innerhalb der Cluster keine Brandschutzanforderungen an Wände, Decken und Türen bestehen.

Diese Anordnung bildet ein variables und zeitgemäßes Unterrichtsumfeld. Alle Unterrichtsräume erfüllen erhöhte akustische Anforderungen (Schallschutz), um das Hörverstehen zu verbessern und den Anforderungen an Inklusion gerecht zu werden.

Die Selbstlernbereiche sind offen gestaltet und dienen den SchülerInnen in Freistunden oder nach dem Unterricht als Raum für freies Lernen. Bei Bedarf können die Räume später als weitere Unterrichtsräume umgebaut und genutzt werden.

# Umbau, Sanierung und Teilersatzbau am Ratsgymnasium



Perspektive Selbstlernbereich



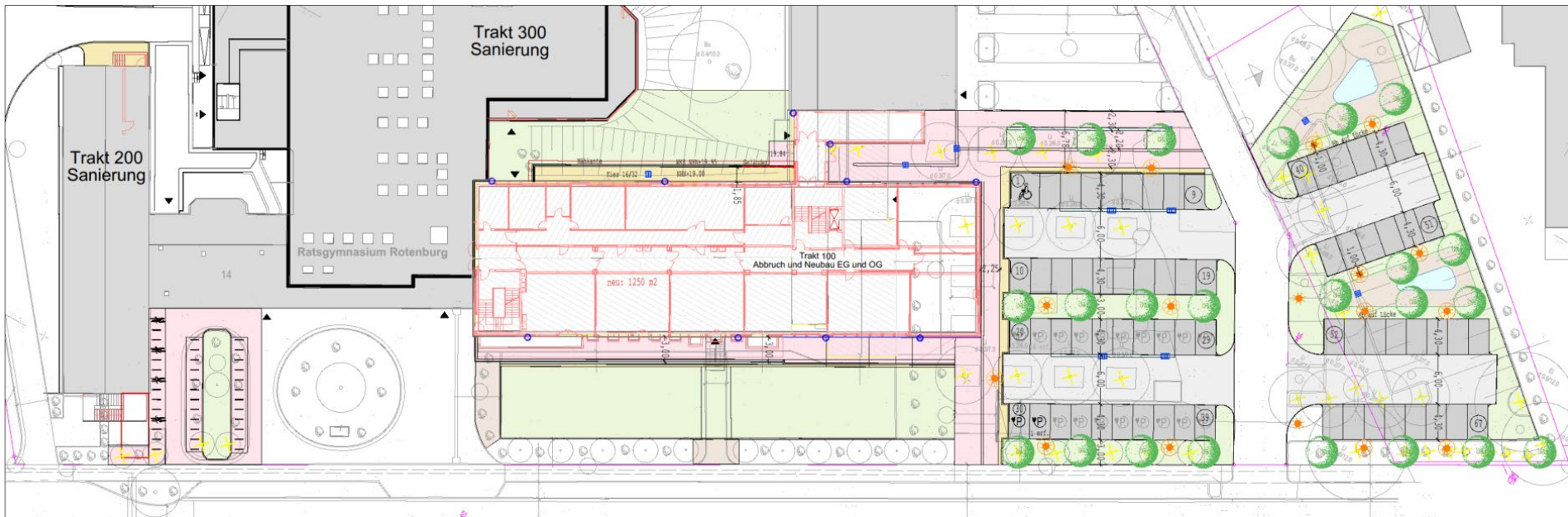
# Umbau, Sanierung und Teilersatzbau am Ratsgymnasium



## Weitere geplante Maßnahmen

- Herstellung des 2. baulichen Rettungswegs am 200er Trakt
- Schaffung von PKW-Parkplätzen (Auflage Baugenehmigung 500er Trakt)
- Umstrukturierung des Eingangsbereichs im Außenraum, Neuverortung von Fahrradabstellplätzen

# Umbau, Sanierung und Teilersatzbau am Ratsgymnasium



Maßnahmen Freianlagen –  
KFZ-Stellplätze und Fahrradabstellanlagen vor dem 200er Trakt

# Umbau, Sanierung und Teilersatzbau am Ratsgymnasium



## Meilensteine (vorläufig)

Abbruch 100er Trakt	Sommerferien 2023
Neubau 100er Trakt	Mitte 2023 - Mitte 2025
Sanierung OG 300er Trakt (in mehreren Bauabschnitten)	Mitte 2024 - Mitte 2025 bzw. Mitte 2025 - Mitte 2026
Sanierung EG 300er Trakt	Mitte 2024 – Ende 2025
Herstellung 2. Rettungsweg 200er Trakt	Mitte 2024 - Mitte 2025
Herstellung PKW-Plätze	Anfang 2026 – Mitte 2026



## **Gabriella Behrens**

Bauingenieurin

Landkreis Rotenburg (Wümme) | Amt für Gebäudemanagement

15.2 | Techn. Planung und Abwicklung | Projektleitung

Telefon: +49 (4261) 983 2212 | E-Mail: [gabriella.behrens@lk-row.de](mailto:gabriella.behrens@lk-row.de)